

SKALA 1:100



Płytki PCW na kleju 0,5cm
Gładz cementowa 2,5cm
Żużłobeton 12cm
Żużel granulowany 10cm
Papa asfaltowa 0,5cm
Chudy beton 10,0cm
Podsyпка z piasku 30,0cm

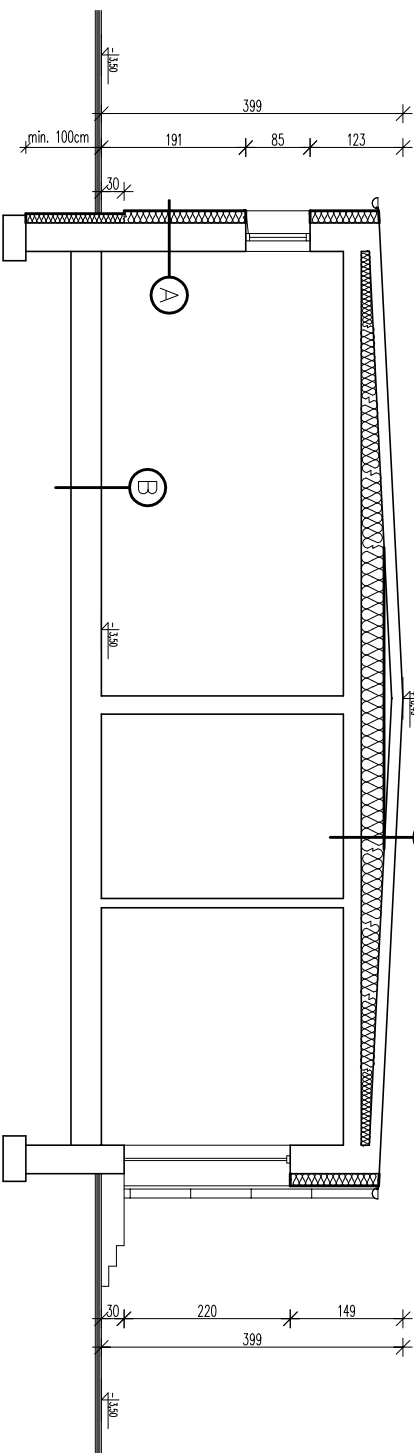
Płytki PCW na kleju 0,5cm
Głódz cementowa 2,0cm
Żużel granulowany 12cm
Głódz cementowa 2,0cm
Papa asfaltowa 0,5cm
Chudy beton 10,0cm
Podstypka z piasku 20,0cm


Klepeką głęboko 2,2cm
Papier budowlany 0,1cm
Siepo podłoga 3,2cm
2x legary na płask 12,0cm
Cegła na płask 7,0cm
Gładz cementowa 3,0cm
2x popa osioliwona 1,0cm
Podłoz murariskie 10,0cm
Podopłoz z piasku 30,0cm

Lastrio 3,0cm
Gład cementowa 2,0cm
Żuźel granulowany 12cm
Papa asfaltowa 0,5cm
Chudy beton 10,0cm
Podsyпка z piasku 30,0cm

2x papa osłotowa 1,0cm
Płyty korkowe zamknięte
Puska powietrzna wentylowa
Wetno mineralna gr. 30,0cm
Wetno mineralna 6,0cm
Papa izolacyjna 0,5cm
Płyty karbowane
Tynk cem.-wsp. 1,5cm

Styropian gr. 20cm – PPR
2x papa asfaltowa 1,0cm
Pyta pilśniowa twarda 0,5cm
Pyta pilśniowa miękka 3,5cm
Wetno mineralna 6,0cm
Gładź cementowa 1,0cm
Pręty korytkowe
Tynk cem.-wapi. 1,5cm



<div></div> <div>BIURO PROJEKTOWE</div> <div>"DELTA" s.c.</div> <div>www.dela-sc.pl • biuro@delja-sc.pl • (52) 321-25-84 • 602-239-750 • 662-113-827 85-129 Bydgoszcz • ul. Pełczyńska 27/3 • NIP 953-252-19-51 • REGON 340166438</div>			
TEL:			
Termonodernizacja Zespołu Szkół Ponadpodstawowych w Samostrzelu 9			
ADRES:			
dz. nr 3/16 Samostrzel 9			
INWESTOR:			
Powiat Nakleski ul. Gen. H. Dąbrowskiego 54 89-100 Nakło nad Notecią			
PROJEKTOWAŁ:			
mgr inż. Adam Zacharski upr. bud. do projektowania i kierownictwa robótami bud. w specjalności kon.-bud. nr ewid. WPR-8-131-3102 KUP144OWK003			
mgr inż. arch. JERZY HURYN upr. bud. do projektowania i kierownictwa robótami bud. w specjalności architektury i inż. w ewid. 34AKZ-2721012886			
SPRAWOWAŁ:			
TEMAT:			
PRZEKROU C-C - ŁĄCZNIK I SALA GIMNASTYCZNA			
BRANŻA:			
ARCHITEKTURA			
NR PRZESŁUP.	NR ARCHISZCZ.	DATA:	SKALA:
A-08		kwiecień 2014	1:100